



Studio
Maurizio Tiberti

Segretario Comunale
Dott.ssa Serena Tagliari

RUP
Arch. Daniela Di Bonaventura

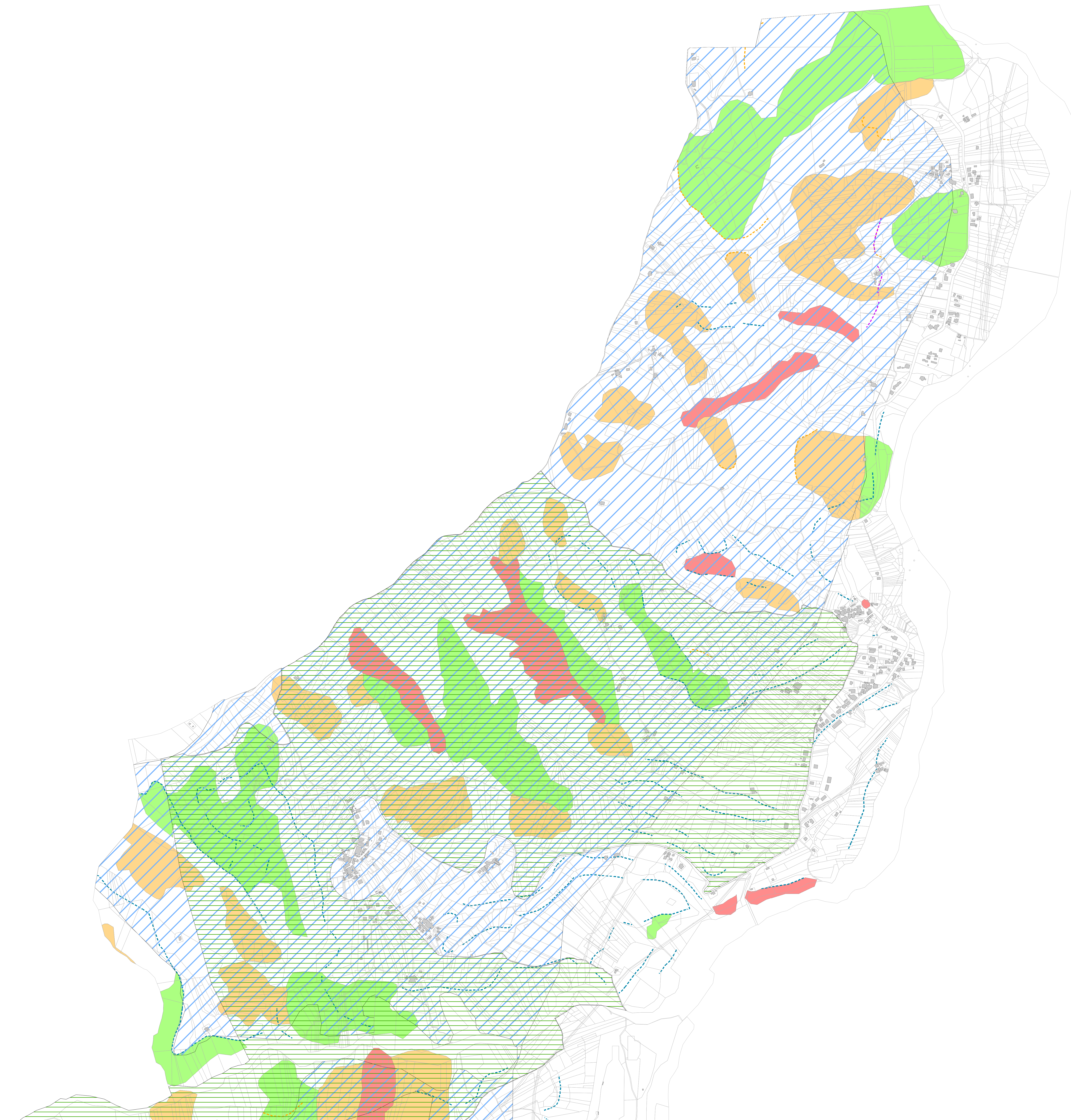
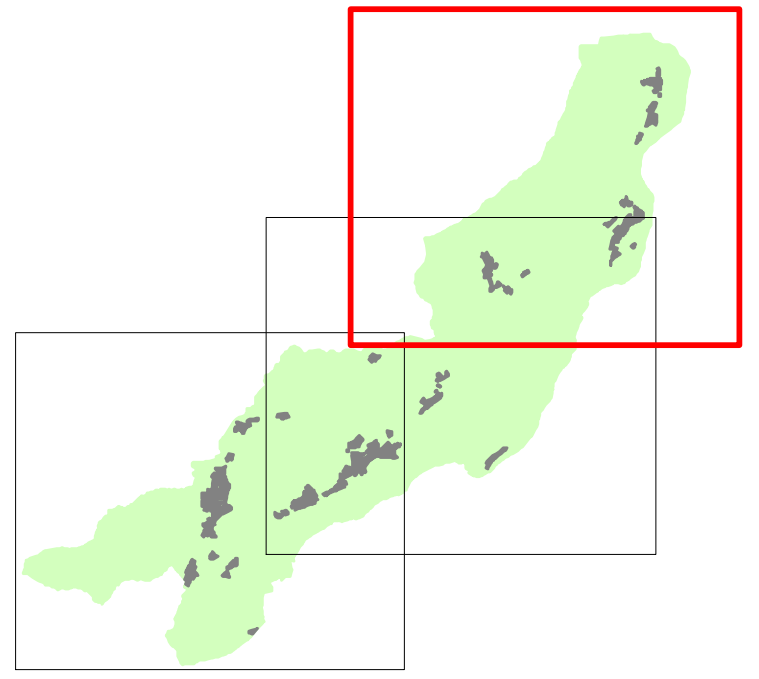
GRUPPO LAVORO

MATE s.c.
Uff. Raffaele Ciommatà - Direttore tecnico
Arch. Pietro Bertelli - Coordinatore gruppo di lavoro
Arch. Chiara Baldoni
Arch. Edoardo Fallico
Dott. Paolo Trivisani

Ing. Elettra Loventhal
Ing. Franco Di Biase
Arch. Chiara Baldoni
Arch. Edoardo Fallico
Dott. Andrea Franceschini - cartografia

Legenda

- Vincolo idrogeologico R.D.L. 3267-1923
 - Ambiti di controllo idrogeologico
 - Ambiti di protezione idrogeologica
- Vincoli PAI
- Orlo di scarpata con influenza strutturale o di faglia
 - Orlo di scarpata di erosione fluviale o torrentiale
 - Orlo di scarpata di degradazione e/o frana
 - Pericolosità da frana moderata-P1
 - Pericolosità da frana elevata-P2
 - Pericolosità da frana molto elevata-P3



Comune di Colledara
Via S. Maria Maddalena, 1
63012 Colledara (MC)
Tel. 0733/480111
www.comune.colledara.mc.it